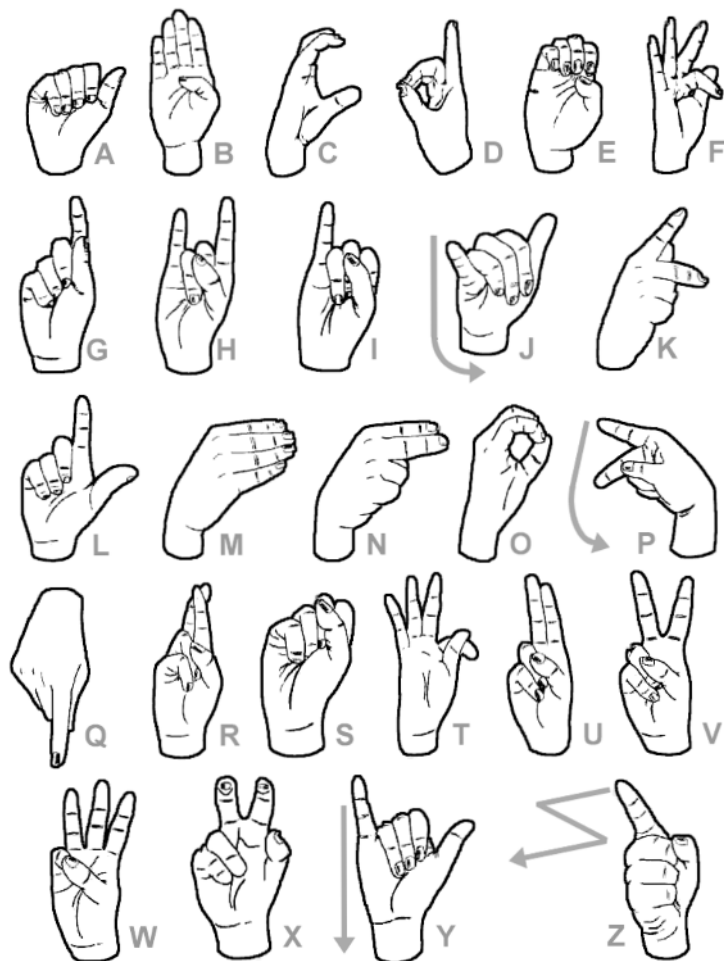


Événements et activités en Langue des Signes Française (L.S.F.)

Martigues - Port de Bouc - Istres
Janvier - Février 2023



Les Rendez-vous

ACTIVITÉS ANNUELLES

INITIATION A LA LANGUE DES SIGNES FRANÇAISE (LSF)

TOUS LES JEUDIS (HORS VACANCES SCOLAIRES) À LA MJC

Ateliers animés par Younès Arbaï

18h - 19h15 : Débutant·es

19h15 - 20h30 : Intermédiaires

Inscription à l'année

Tarifs : nous consulter

CAFÉ SIGNE ET ATELIERS D'ÉCHANGES EN LANGUE DES SIGNES FRANÇAISE (LSF)

SAMEDI 14 JANVIER, 25 FÉVRIER ET 25 MARS AU RALLUMEUR D'ÉTOILES

18h - 20h : Ateliers animés par

Myriam Bounejla

Adhésion à prix libre

CHAQUE VENDREDI - CINÉMA LE MÉLIÈS

18h30 : PROJECTION D'UN FILM SOUS-TITRÉ ACCESSIBLE AUX PERSONNES SOURDES

Voir programme sur www.cinemelies.fr

Actualités à suivre sur la page facebook

POUR SUIVRE LES ACTUALITÉS

[https://www.facebook.com/groups/
signes.martigues](https://www.facebook.com/groups/signes.martigues)

LIEUX PARTENAIRES

Cinéma Le Méliès - 12, rue Denis Papin
13 110 Port de Bouc

Le Rallumeur d'étoiles - Café associatif
quai Brescon - 13 500 Martigues

MJC - Bd Émile Zola - 13 500 Martigues

Polaris centre d'art - Forum des Carmes -
Place Patricia Tranchand - 13 800 Istres

VENDREDI 6 JANVIER - MJC

18h - **Conférence Comment bien préparer la
Retraite?** par Bruno Gomila, intervenant Sourde, en
LSF langue des signes française, traduite en français
par Lucie Olive-Sparta et Maeva Richeton.

Quels documents et formulaires à fournir pour
demander un départ à la retraite anticipée?
Comment calculer la pension de retraite dans le
"privé" et la "fonction publique"? Quelques solutions
pour mieux vivre sa retraite. La pension de réversion,
c'est quoi? Projet d'une nouvelle loi sur la retraite, ce
qui va changer pour les futur·e·s retraité·e·s sourd·e·s
ou malentendant·e·s.

Une soirée organisée par le collectif MJCsigne,
soutenue par la Métropole Aix-Marseille/Plan de lutte
contre les discriminations du Pays de Martigues et le
Conseil départemental 13.

Entrée à prix libre

SAMEDI 7 JANVIER - POLARIS centre d'art

De 14h à 16h - **Visite et atelier de pratique artistique
bilingue (LSF/Français) à partir de l'exposition Crash
poli de Magali Daniaux et Cédric Pigot**

Découvrez l'univers poétique de Magali et Cédric à
travers leur exposition *Crash poli*. Ce duo d'artistes
transforme la matière, tels des alchimistes. Collages,
échantillonnages, *cut-up*, dessins, sculptures en
céramique mais aussi vidéo, sont au centre de leur
pratique. Artistes de terrain, une partie importante
de leur travail est dédiée à la recherche, à la prise en
compte du territoire, du monde qui les entoure à
travers leurs ressentis, et leurs interrogations

Entrée libre et gratuite, sur inscription à :
contact-polariscentredart@ampmetropole.fr

SAMEDI 28 JANVIER - MJC

18h - **CAFÉ SIGNE** organisé par le collectif MJCsigne
Invité: Quentin Pelé, président de la fédération
nationale des Sourds de France (FNSF). Traduction en
français assurée par Lucie Olive Sparta.

Et aussi : chansigne, animations et jeux pour favoriser
les rencontres entre personnes Sourdes et
entendantes.

Avec le soutien de la Métropole Aix-Marseille/Plan de
lutte contre les discriminations du Pays de Martigues
et du Conseil départemental 13.

Entrée libre, amener salé/sucré à partager